



# PROGRAMA DE VIGILANCIA EPIDEMIOLÓGICA FITOSANITARIA

## Estado de Baja California

Informe de Actividades correspondiente a octubre de 2019

**23**

### PLAGAS VIGILADAS CONFORME A LA NIMF 6

- Complejo escarabajo ambrosiales
- Chinche marmolada (*Halyomorpha halys*)
- Falso gusano de la fruta (*Thomautotibia leotreta*)
- Gorgojo khapra (*Trogoderma granarium*)
- Gusano de la mazorca (*Helicoverpa armigera*)
- Palomilla del tomate (*Tuta absoluta*)
- Palomilla europea de la vid (*Lobesia botrana*)
- Palomilla gitana (*Lymantria dispar*)
- Palomilla marrón de la manzana (*Epiphyas postvittana*)
- Picudo rojo de las palmas (*Rhynchophorus ferrugineus*)
- Plagas cuarentenarias de la vid
- Plagas reglamentadas de los cítricos
- Quemadura de la hoja (*Xylella fastidiosa*)
- Roya negra del tallo del trigo (*Puccinia graminis f.sp. tritici*) raza ug99
- Vigilancia pasiva

**5**

MUNICIPIOS

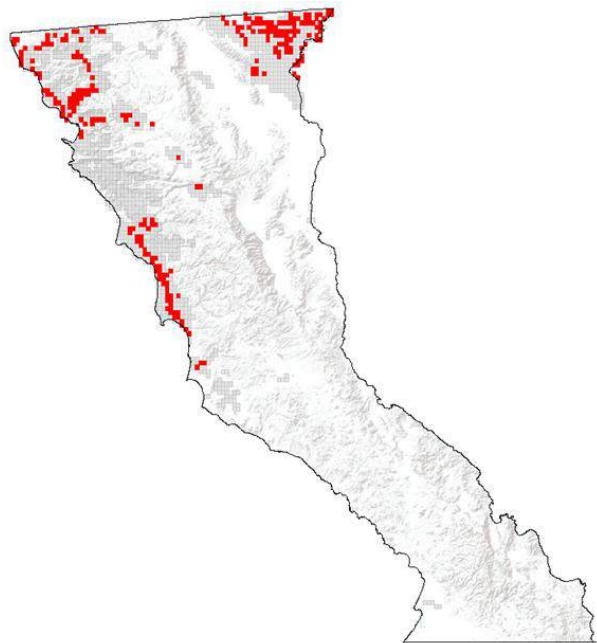
**220**

LOCALIDADES

**28,036**

REGISTROS EN  
TIEMPO REAL

### COBERTURA CON ESTRATEGIAS DE VIGILANCIA



702 TRAMPAS

114 PUNTOS DE VIGILANCIA

4 PLANTAS CENTINELA

14 PARCELAS CENTINELAS

### ACTIVIDADES



ACTIVIDAD	PROGRAMADO AL MES	REALIZADO AL MES	% DE AVANCE
REVISIONES EN RUTAS DE TRAMPEO	16,505	16,138	97.78
REVISIONES EN RUTAS DE VIGILANCIA	581	581	100.00
REVISIONES EN PARCELAS CENTINELA	46	46	100.00
REVISIONES EN PLANTAS CENTINELA	40	59	147.50
HECTAREAS EXPLORADAS	1,579.00	1,494.06	94.62
SITIOS EXPLORADOS	1,558	1,608	103.21

### PRINCIPALES CULTIVOS PROTEGIDOS

TRIGO

MAÍZ

ALGODÓN

FRESA

AVENA

VID



**197,644.15 HA**  
SUPERFICIE CULTIVADA



**\$18,281,506,440.00**  
VALOR DE LA PRODUCCIÓN

### RESULTADO DE LA VIGILANCIA AL MES

**22**

#### MUESTRAS INGRESADAS

a Diagnóstico Fitosanitario en el Centro Nacional de Referencia Fitosanitaria y laboratorios aprobados para Carbón parcial del trigo

**DIAGNÓSTICO  
NEGATIVO**

A LA PRESENCIA DE PLAGAS  
BAJO VIGILANCIA